



spu000001001d0



SPRÁVA A ÚDRŽBA SILNIC
Jihočeského kraje

Petr

příspěvková organizace
Nemanická 2133/10, PSČ 370 10 České Budějovice
zapsaná v OR u KS v Českých Budějovicích, odd. Pr., vložka 173, datum zápisu dne 1. 7. 2002
závod České Budějovice
Nemanická 2133/10, PSČ 370 10 České Budějovice

Státní pozemkový úřad
Pobočka České Budějovice
Ing. Michal Pultr
Rudolfovská tř. 493/80
370 01 České Budějovice

Váš dopis značky/ ze dne
SPU 004468/2022/PUM

Naše značka
SUS JcK/329/2022

Vyřizuje/linka
Šoulová/54

V Č. Budějovicích
20.01.2022

VĚC: KOMPLEXNÍ POZEMKOVÉ ÚPRAVY V KAT. ÚZ. ČÍŽKRAJICE

Na základě Vaší žádosti o písemné vyjádření ke komplexním pozemkovým úpravám v katastrálním území Čížkrajice sdělujeme, že v daném katastrálním území se nachází:

- **Stavba silnice č. III/1545**
- **Stavba silnice č. III/1546**
- **Stavba silnice č. III/1548**

Tyto silnice jsou, včetně všech jejich součástí a příslušenství, ve vlastnictví Jihočeského kraje, se zřízeným právem hospodaření pro organizaci Správa a údržba silnic JČK. Jedná se o silnice III. třídy náležející do krajské silniční sítě.

S odkazem na výše uvedené a v případě možnosti požadujeme v rámci zpracování a realizace KoPÚ v k. ú. Čížkrajice:

- respektovat silniční těleso silnic č. III/1545, III/1546 a III/1548 (vozovka, krajnice, silniční příkop, silniční stromořadí, silniční propustky, mosty apod.) tak, aby při opravě nebo modernizaci silnice, resp. propustků nebo mostních objektů, nemuselo být zasahováno do pozemků cizích vlastníků (tj. aby stavba komunikace byla výhradně na pozemcích ve vlastnictví Jihočeského kraje, popřípadě na pozemcích obce)
- rozšíření pozemků v celé délce silnice, z důvodu příp. rozšíření silnice na normované parametry
- rozšíření pozemků pro účely zmírnění nebezpečných zatáček a nepřehledných úseků silnice
- rozšíření pozemků u propustků a mostních objektů, za účelem budoucí opravy či rekonstrukce

Z hlediska provozního omezení nemáme v katastrálním území Čížkrajice žádné stavby, skládky posypových materiálů a ani je neplánujeme v uvedené lokalitě zřizovat.

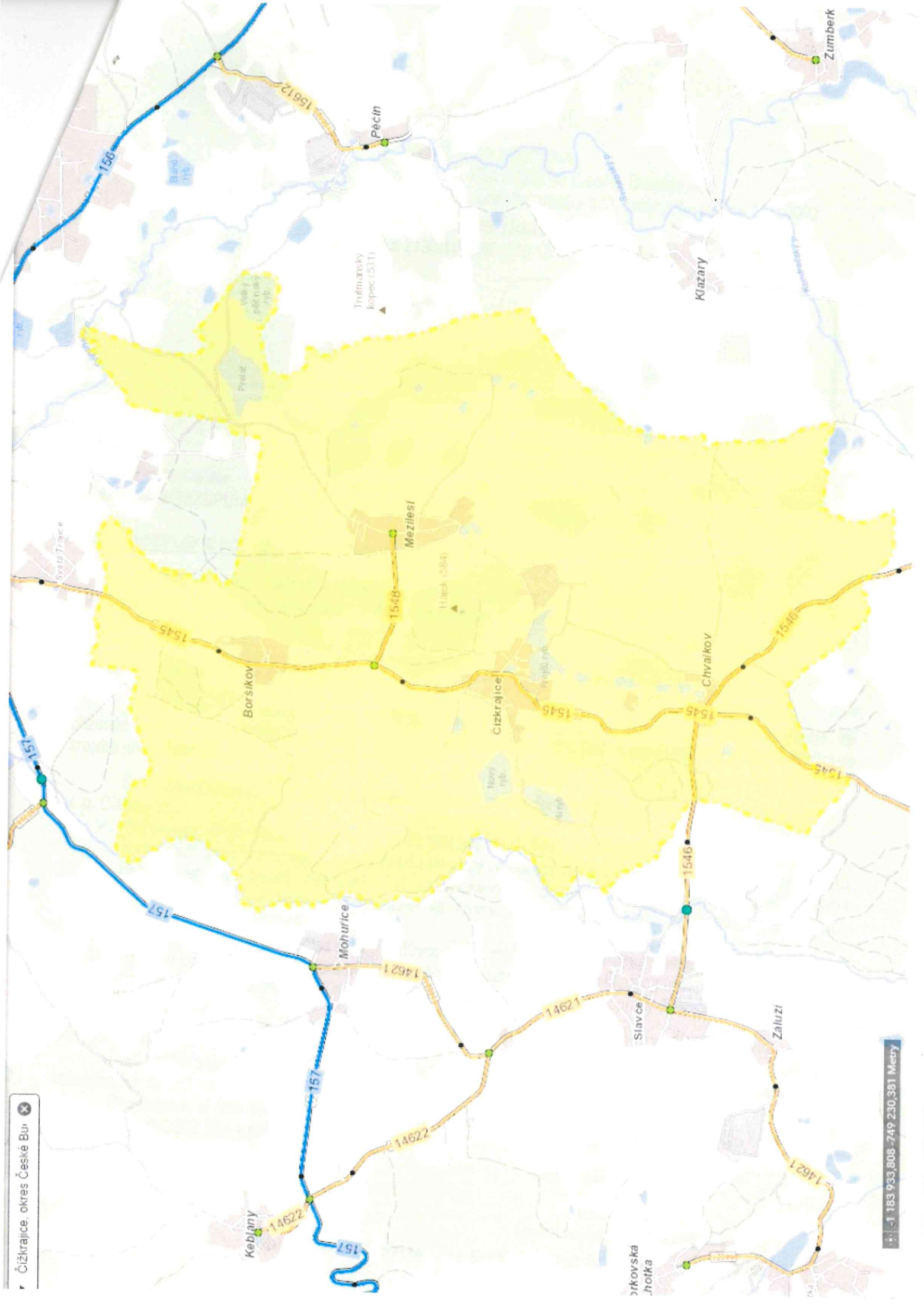
Dále sdělujeme, že naše organizace není v řešeném území vlastníkem ani správcem žádných inženýrských sítí.

Dovolujeme si Vás tímto požádat o akceptaci našich požadavků a o případnou úpravu v souladu se zákonem č. 139/2002 Sb., v platném znění.

*Správa a údržba silnic Jihočeského kraje,
závod ČESKÉ BUDĚJOVICE
Nemanická 10, 370 10 Č. Budějovice
IČO: 709 71 041*

Petr Brom

Ředitel závodu České Budějovice



Čížkrajce, okres Česká Budejovice

1:183 933 808 - 749 230 381 Město